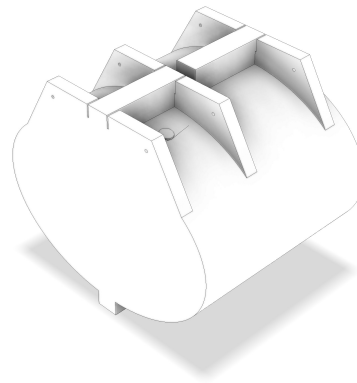
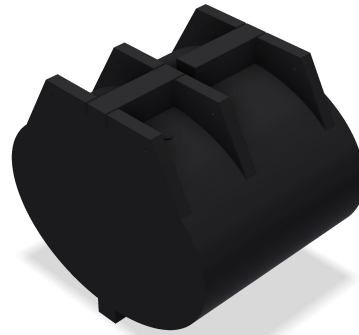


## Specyfikacja techniczna konstrukcyjnego elementu pontonu pływającego

Segment pontonu przeznaczony do rzemieślniczego i przemysłowego budowania konstrukcji pływających.

### Główne właściwości:

Model	Środkowy B2_BH3539b
Producent	Ahm Group
Długość	800 mm
Szerokość	980 mm
Wysokość	850 mm
Tolerancja błędu wymiarowego	(+/-) 3,5%
Pojemność	445 l
Wyporność (przy 50% zanurzeniu)	220 kg
Utrata pojemności do ciśnienia*	Do 15%
Waga elementu	25 kg
Grubość ścianki**	7 mm
Tolerancja błędu dla grubości ścianki	(+/-) 1,1 mm



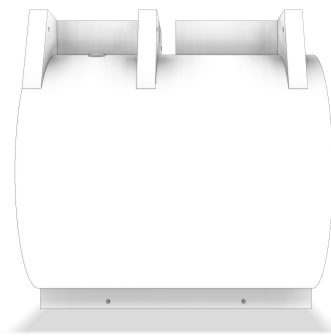
### Na co należy zwrócić uwagę:

\* Ciśnienie wody ma wpływ na objętość całkowitą elementu pływaka,

\*\* Grubość ścianki 5,6 mm jest średnią wartością. Niektóre obszary pontonu są grubsze i cieńsze celem uzyskania najlepszych właściwości mechanicznych.

### Informacje o materiale:

Producent materiału	Matrix Polymers Ltd
Nazwa materiału	RevolveBH3539
Kolor	czarny
Rodzaj tworzywa sztucznego	LLDPE
Klasa ochrony przed	UV10



promieniowaniem UV	
Numer certyfikatu WRAS***	1409505

\*\*\* certyfikat WRAS potwierdza, że materiał mógłby być używany w kontakcie z wodą pitną.

Produkt jest wykonany wyłącznie z dziewiczego tworzywa sztucznego

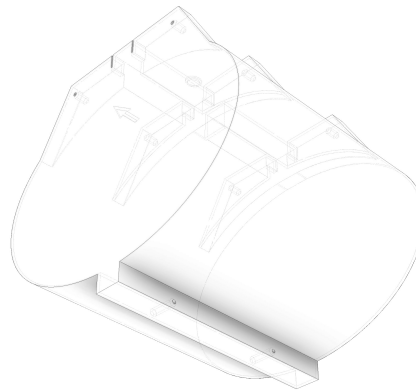
## Ważne informacje dotyczące użytkowania

Zalecane jest wyciągnięcie z wody pływaków przed okresem zimowym. Lód jest nieprzewidywalną siłą i może uszkodzić produkt. Przy budowie platformy maksymalne obciążenie nie powinno być większe niż 150 kg na jeden pływak. Przekroczenie tej wartości wymaga umieszczenia ramek trzymających pod belkami platformy.

Przy projektowaniu platformy nie przekraczaj wartości nominalnej 50%.

Rezerwy pływalności są obowiązkowe.

Ponton posiada korki zaślepiające które powinny zawierać mały (2,5 mm) wywiercony otwór w celu wyrównywania różnic ciśnienia.



## Przemieszczenie

- uwagi: tabela nie zawiera zmiennych wartości ciśnień wewnątrz pływaka pod wpływem zanurzenia

### Pływak środkowy

