

Góra / Top

Dół / Bottom

Type\_A

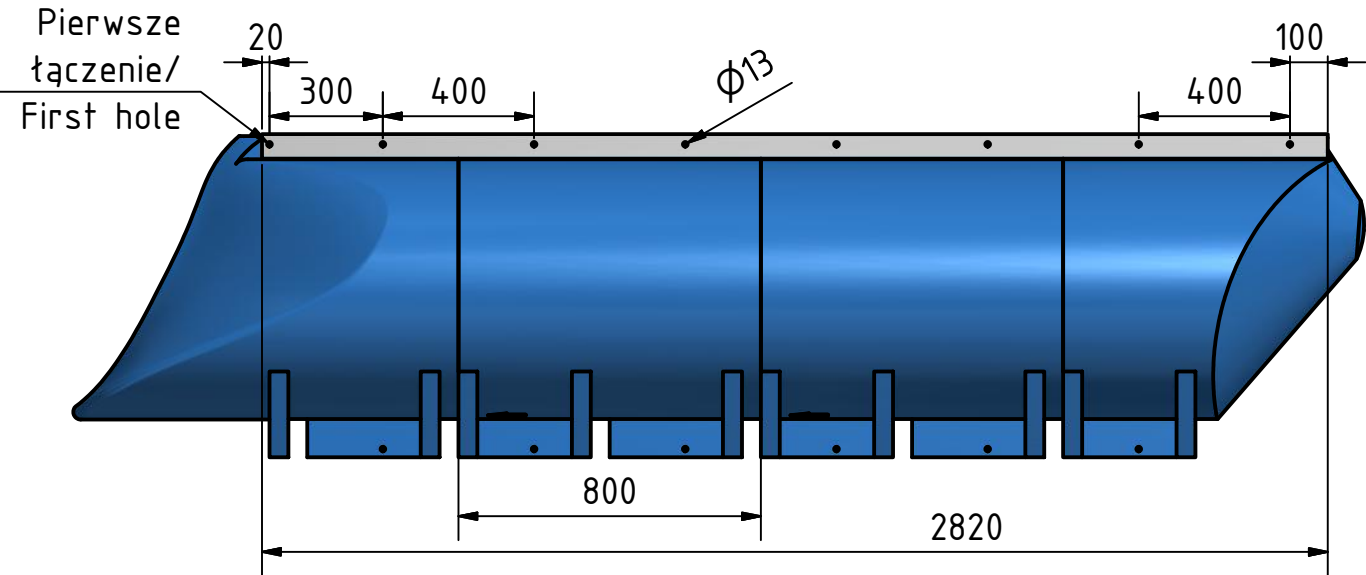
Type\_B

Type\_C

1) Segmenty pontonów ułożone na przygotowanej powierzchni do montażu / Pontoon logs are placed on the prepared surface for assembly.


2) Segmenty łątków odwrócone przygotowane do łączenia / Pontoon logs are flipped.

3) Segmenty ułożone tak ciasno jak to możliwe. Profil U(ceownik) znajduje się na dole łątków. Lokalizacja pierwszego otworu jest mierzona i wiercona np.20mm. Kolejne otwory są oddalone o 400mm / Logs are placed as tight as possible. U profile is positioned on the bottom of pontoon logs. Location of the first hole is measured and drilled e.g 20mm. The following rest holes are positioned 400mm gaps.

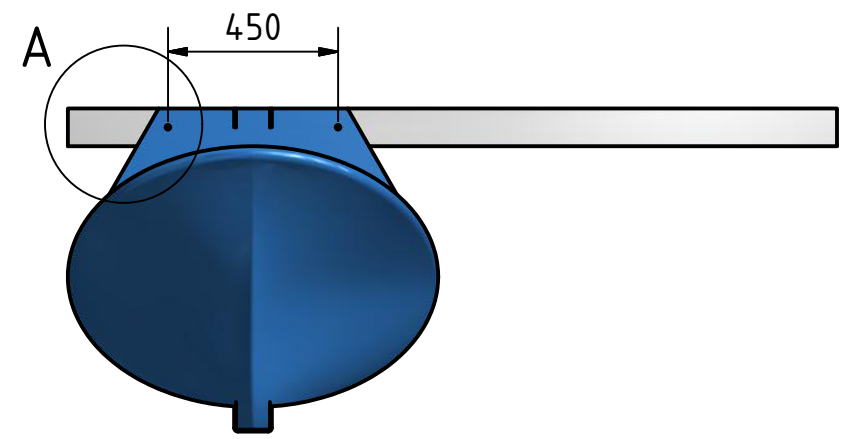
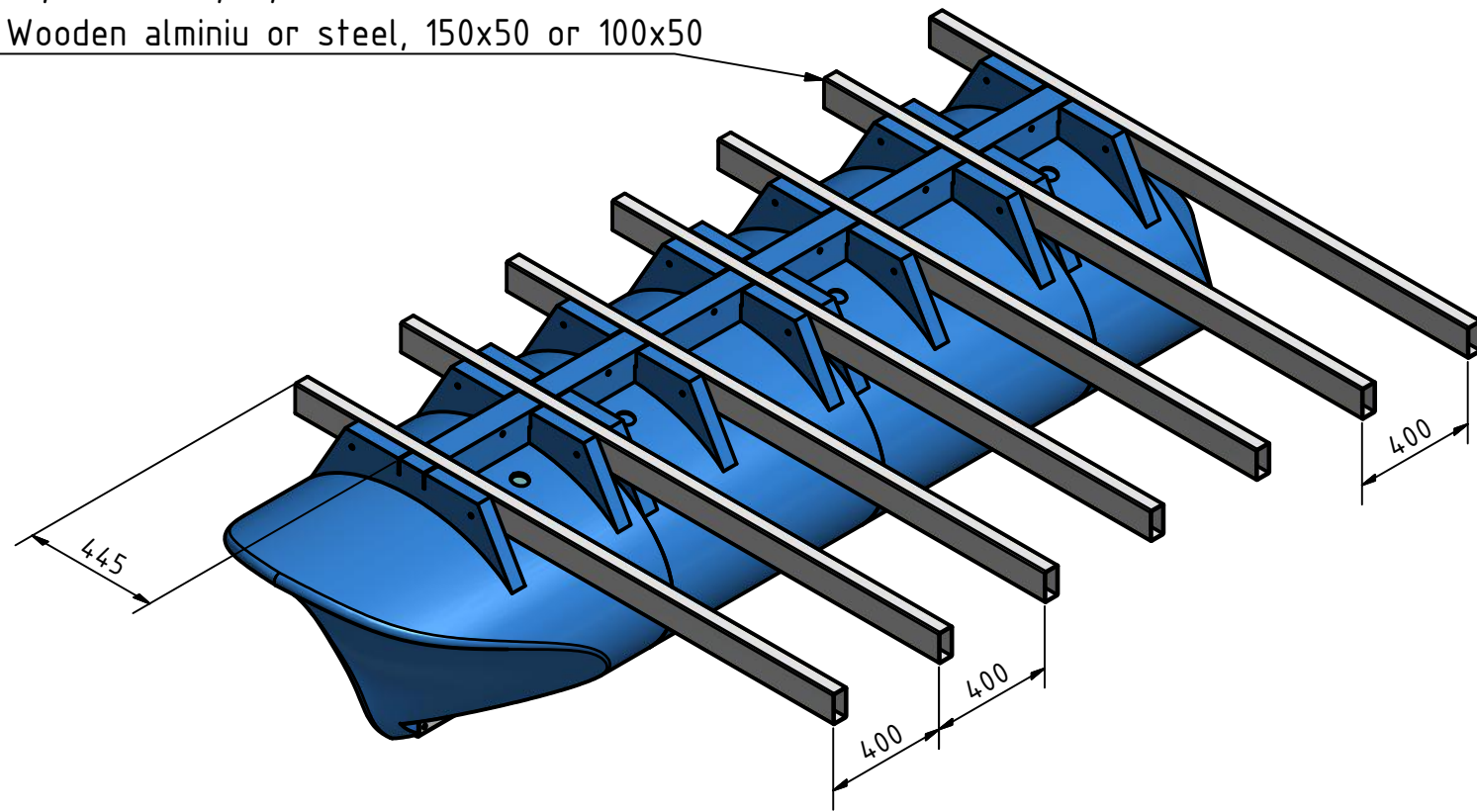


Śruby, podkładki, nakrętki, podkładki do profili U / Bolts, nuts, washers for U profile,

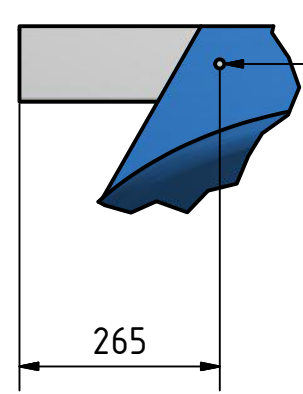
- Ilości / Quantity
- a) Śruby / Bolts [ M10x120 A2] x 2
  - b) Podkładki / Nuts [ M10 A2] x 4
  - c) Nakrętki / Nuts [ 10 A2] x 4

		Hausboot	
		Data	Nazwa
		Montaż / Assembly	
		Hausboot/ łątki TYP 2	1 / 2
			A3

Poprzeczki: Drewno, aluminium, bądź stal 150x50 lub 100x50  
 Beams: Wooden alminiu or steel, 150x50 or 100x50



A ( 1 : 10 )




Ø12,00  
 Ze względów produkcyjnych otwory mogą być nieznacznie większe / Due to manufacturing process the diameter can be bigger

4) Rząd pływaków jest odwrócony do normalnej pozycji. Otwory są wiercone, a belki rozmieszane zgodnie z planem / Joined row of pontoons is flipped to the normal position. The holes are drilled and beams placed according to the blueprint.

Sruby, nakrętki, podkładki do belek - jeden rząd / Bolts, nuts, washers for beams - one row.

- a) Śruby / Bolts [M10x120 A2] Profile środkowe
- b) Śruby / Bolts [ M10x170 A2] Profile skrajne
- c) Nakrętki / Nuts [ M10 A2]
- d) Podkładka / Washers [ M10 A2]

		Hausboot									
		<table border="1"> <thead> <tr> <th>Data</th> <th>Nazwa</th> </tr> </thead> <tbody> <tr><td> </td><td> </td></tr> <tr><td> </td><td> </td></tr> <tr><td> </td><td> </td></tr> <tr><td> </td><td> </td></tr> </tbody> </table>		Data	Nazwa						
Data	Nazwa										
		Montaż / Assembly									
		Hausboot/ Płytki TYP 2									
		2 / 2									
		A3									